



VALO™

VALO™ GRAND



VALO GRAND
キュアリングライト コード付き
[近日発売予定]

VALO™

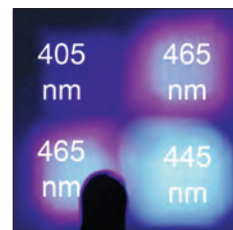
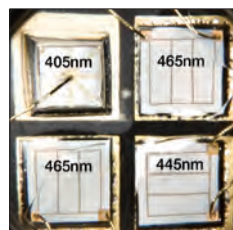
歯科重合用照射器

VALO キュアリングライトの発売から10年が経ち、世界で多くのユーザーに愛される照射器となったVALOシリーズは日々進化を続けています。全てのVALO®は独特なLEDパネルを使用することにより、395-480nmの広範囲波長域をカバーし、ほとんどの光重合型歯科材料の重合が可能となります。高出力の光はポーセレンも透過し、修復物を通してレジセメント等の重合も可能です。

- 高出力かつ広範囲 LED を搭載していることで、ほとんどの光重合型歯科材料に対応
- 拡散しない直線的な照射が可能
- 様々な症例に対応できる3種類の出力
- 丈夫でスリムなボディは、届きにくい箇所へも照射が容易に
- ユニボディの本体は、丈夫さと軽量化の両立を実現
- 高品質なLEDと、アルミ製ボディ



直線的な光を生み出すために設計されたレンズ



3種類、4つのLEDパネルを搭載する事で、広範囲波長域をカバーすることができます。



デザイン・特徴

キズに強くエネルギー効率の高い強化ガラスレンズ

臼歯部へアプローチしやすいヘッド

清掃が容易なテフロン加工

ユニボディ構造がもたらす耐久性と高い熱放散性

軽量ボディ
VALO® GRAND キュアリングライト: 115g (コード含む)
VALO® GRAND コードレス: 190g (充電電池含む)
VALO® コードレス: 170g (充電電池含む)

キズ防止加工
サファイアコート

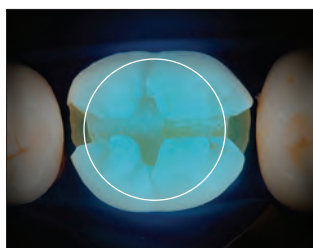
VALO®コードレスより
150%拡大されたレンズ
直径約112mm

2つの照射ボタン

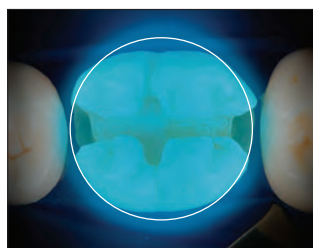
キュアリングライト コード付き

柔軟性のあるケブラー繊維を有したコード

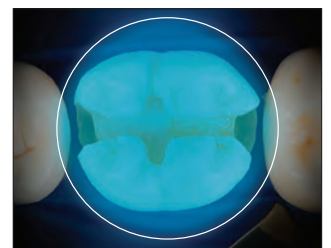
[近日発売予定]



一般的な光照射器
46 mm²



VALO®コードレス
78 mm²



VALO® GRAND
キュアリングライト/コードレス
107 mm²



Equipment

全ての VALO® は、航空機に採用される 1 本の強化アルミニウムを、米国本社内の工場にて削り出しを行い、最先端の光照射器となり世界各国へ届けられます。



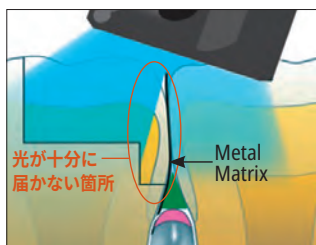
ユニボディの本体は耐久性、放熱性に優れ、人間工学に基づいたデザインを採用することで、一般的な光照射器ではアクセスが困難な箇所にもアクセス可能になります。



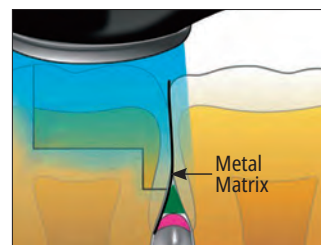
約60度の角度がついた光照射器は必要以上に開口が余儀なくされ、また照射が不可能な箇所もあります。



スリムな形状の VALO® であれば容易かつほとんどの箇所を重合することができます。

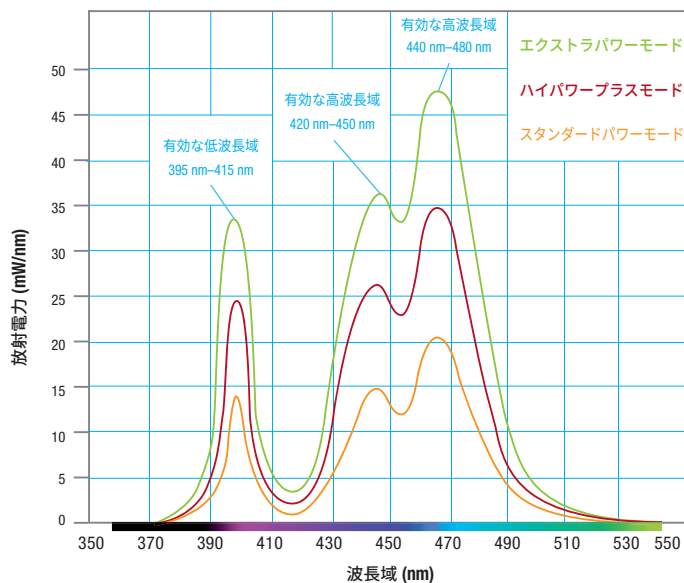


マトリックスを用いた修復治療の際には、角度のついた光照射器で照射すると十分に重合できない箇所が存在します。



直線な光とボディにより、十分に光を届けることができる。

有効な高波長域 (VALO® GRAND)



* Trademark of a company other than Ultradent.



モードガイド

モード		スタンダードパワー	ハイパワープラス/ハイパワー	エキストラパワー
出力レベル	VALO® GRAND キュアリングライト VALO® GRAND コードレス	1,000mW/cm ² *	1,600mW/cm ² *	3,200mW/cm ² *
	VALO® コードレス		1,400mW/cm ² *	
照射ボタン 照射時間LEDライト 低バッテリーLEDライト (VALO® GRAND コードレス/ VALO® コードレスのみ) モードLEDライト モード/照射時間設定ボタン		 5秒 10秒 15秒 20秒	 1秒 2秒 3秒 4秒	 3秒のみ
時間を変更する モードを変更する		時間ボタンを押すことで、秒数が変更されます。 時間ボタンを2秒間長押しすると次のモードに切り替わります。		
レイヤー(2mm)ごとの照射時間		10秒硬化 1回	4秒硬化 2回	3秒硬化 1回
最終硬化		10秒硬化 2回	4秒硬化 3回	3秒硬化 2回

*テストに使用されるメーターの種類、および精度により異なります。

- ◆2回以上照射する場合は、各照射に3~7秒の間隔を設けてください。
- ◆オパールダムOPの硬化を行う際は、スタンダードモードのみをお使いください。

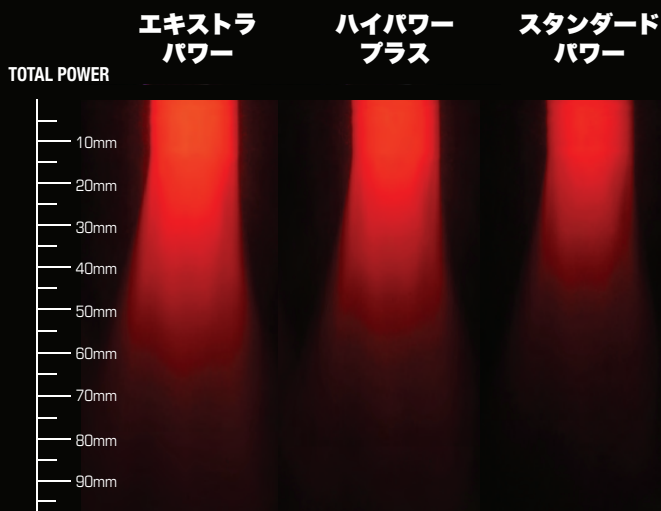
VALO® 技術情報

波長範囲	395 nm-480 nm	
ハンドピース	重量	VALO® コードレス: 140 g(本体) + 30g(電池) = 170g VALO® GRAND コードレス: 160 g(本体) + 30g(電池) = 190g VALO® GRAND キュアリングライト: 115 g
	寸法	VALO® コードレス: 20.3 cm L x 2.8cm W x 3.3cm H VALO® GRAND コードレス: 20.3 cm L x 2.8cm W x 3.3cm H VALO® GRAND キュアリングライト: 23.5 cm L x 2cm W x 1.8cm H
VALO® GRAND キュアリングライト 電源 VALO® コードレス, VALO® GRAND コードレス 電源	出力	DC9V(2A), AC100V-240V
	入力	リチウムイオン電池 RCR123A
	充電器	出力DC12V(0.5A) 入力AC100V-240V
レンズ直径	VALO® コードレス: 9.6 mm VALO® GRAND キュアリングライト/コードレス: 11.7mm	

†As measured by an integrating sphere



以下の比較画像は、各照射光が赤色染料を照らすことによって得られたものです。



VALO® GRAND

実寸



Equipment



白歯部も
しっかり
カバーできる
レンズ
(直径約12mm)

注意
VALO付属電池以外の電池は使用しないでください。



VALO™ GRAND コードレス

歯科重合用光照射器



Best LED
Curing Light

- 高出力かつ広範囲 LED を搭載していることで、ほとんどの光重合型歯科材料に対応
- 拡散しない直線的な照射が可能
- 様々な症例に対応できる3種類の出カースタANDARDパワー、ハイパワープラス、エキストラパワー
- 丈夫でスリムなボディは、届きにくい箇所へも照射が容易に
- ボディの本体は、丈夫さと軽量化の両立を実現
- 高品質な LED とボディ本体は、アルミ製で長期間使用可能
- 新たに背面に追加された照射ボタン
- 操作性を重視し、充電電池を電源としたコードレスタイプ
- 低コスト、安全性、環境にも配慮した充電式乾電池

VALO® GRAND

コードレス/キュアリングライト(コード付き)の仕様

波長範囲	395-480nm	
出力	スタンダードパワー	1000mW/cm ²
	ハイパワープラス	1600mW/cm ²
	エキストラパワー	3200mW/cm ²
ハンドピース	本体の長さ	20.3cm
	本体の重量(電池2個入り)	190g(コードレス) 115g(コード付き)
充電器 (コードレス)	出力	DC12V(0.5A)
	入力	AC100-240V
	コードの長さ	180cm
リチウム電池 (コードレス)	3.2V, 2個 再充電可能 規格 RCR123A	
硬化深度	4.74mm (※自社測定値)	
保証期間	2年(電池・バリアスリーブなど付属品は90日)	

1. realityesthetics.com.



5972-JP VALO® GRAND コードレス

- ハンドピース × 1台
- リチウム電池 × 4個
- 充電器一式(充電器本体、ACアダプター) × 1セット
- バリアスリーブ × 50枚入(再使用禁止)
- ブラケット × 1個
- VALO GRAND ライトシールド × 1枚

販売名: VALO GRAND コードレス / 一般的名称: 歯科重合用光照射器 / 一般医療機器 / 医療機器届出番号: 13B1X10086000069

5963-JP VALO® コードレス電池 充電式 2個

リチウムイオン二次電池

※2年に一度を目安に交換してください。



5962-JP VALO® コードレス 充電器 1個



5961-JP VALO® コードレス ACアダプター 1セット



1667 ブラケット 1個



4666-JP VALO® GRAND コードレス バリアスリーブリフィル 100枚

※VALO® GRANDコードレス専用



3604 VALO® GRAND ライトシールド 1枚



白歯部も
しっかり
カバーできる
レンズ
(直径約12 mm)



VALO™ GRAND キュアリングライト (コード付き) [近日発売予定]

歯科重合用光照射器



Best LED
Curing Light

- 高出力かつ広範囲 LED を搭載していることで、ほとんどの光重合型 歯科材料に対応
- 拡散しない直線的な照射が可能
- 様々な症例に対応できる 3 種類の出カースタANDARD パワー、ハイパ ワープラス、エキストラパワー
- 丈夫でスリムなボディは、届きにくい箇所へも照射が容易に
- ボディの本体は、丈夫さと軽量化の両立を実現
- 高品質な LED とボディ本体は、アルミ製で長期間使用可能
- 新たに背面に追加された照射ボタン



5971-JP VALO® GRAND キュアリングライト [近日発売予定]

ハンドピース × 1台
ACアダプター × 1個
バリアスリーブ × 15枚入 (再使用禁止)
ブラケット × 1個
オレンジ保護メガネ × 1枚

販売名: VALO GRAND キュアリングライト / 一般的名称: 歯科重合用光照射器 / 一般医療機器 / 医療機器届出番号: 13B1X10086000074



5930-JP VALO® キュアリングライト ACアダプター 1個



1667 ブラケット 1個



4669-JP VALO® GRAND キュアリングライト バリアスリーブリフィル 100枚 [近日発売予定]

※VALO® GRAND キュアリングライト専用



508 ウルトラテクト UVオレンジ保護メガネ 1個



Equipment

注意
VALO付属電池以外の電池は使用しないでください。



VALO™ コードレス

歯科重合用光照射器



Best LED
Curing Light

- 高出力 LED 光照射器
- 最短 1 回につき 3 秒のスピーディーな重合が可能
- 4 つの LED パネルから構成される 395 ~ 480nm の波長帯域
- 光硬化深度 4.74mm (自社測定値)
- 1 本のアルミニウムを削り出した軽くて耐久性の高いボディ
- 2 つのボタンで全ての操作が可能なシンプルさ
- より均一に高出力の光を届ける高精度さ

VALO®コードレスの仕様

波長範囲	395-480nm	
出力	スタンダードパワー	1000mW/cm ²
	ハイパワー	1400mW/cm ²
	エキストラパワー	3200mW/cm ²
ハンドピース	本体の長さ	20.3cm
	本体の重量(電池2個入り)	170g
充電器	出力	DC12V(0.5A)
	入力	AC100-240V
	コードの長さ	180cm
リチウム電池	3.2V, 2個 再充電可能 規格 RCR123A	
硬化深度	4.74mm (※自社測定値)	
保証期間	2年(電池・バリアスリーブなど付属品は90日)	

1. realityesthetics.com.



5941-JP VALO コードレス

- ハンドピース × 1台
- リチウム電池 × 4個
- 充電器一式 (充電器本体、ACアダプター) × 1セット
- VALOコードレスバリアスリーブ × 50枚入 (再使用禁止)
- ブラケット × 1個
- ライトシールド × 1枚

販売名: VALO コードレス / 一般的名称: 歯科重合用光照射器 / 特定保守管理医療機器 / 医療機器届出番号: 13B1X10086000052

5963-JP VALO® コードレス電池 充電式 2個

リチウムイオン二次電池

※2年に一度を目安に交換してください。



5962-JP VALO® コードレス 充電器 1個



5961-JP VALO® コードレス ACアダプター 1セット

販売名: VALO コードレス 付属品 / 一般的名称: 歯科重合用光照射器 / 特定保守管理医療機器 / 医療機器届出番号: 13B1X10086000053

1667 ブラケット 1個



5929-JP VALO® コードレス ライトシールド 1枚



4667-JP VALO® コードレス バリアスリーブリフィル 100枚

※VALO®コードレス専用


VALO® コードレス用レンズ (※レンズの径が異なるためVALO®GRANDキュアリングライト/VALO®GRANDコードレスにはご使用いただけません。)

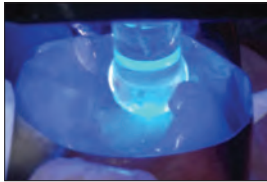
ポイントキュア™ レンズ


- ラミネートベニアや
- クラウンの仮着に

2個

5934-JP

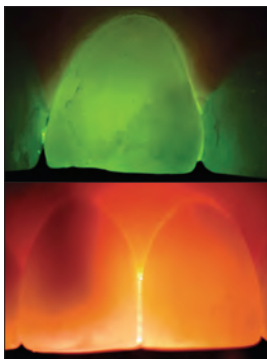
ポイントキュアレンズ


プロキシ™ ボールレンズ
 ラージ / スモール


- 近遠心の修復にマトリックスバンドを固定した光照射に使用可能

各1個

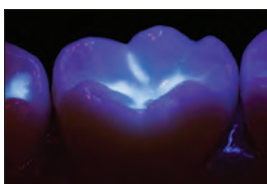
5936-JP

プロキシボールレンズ
 ラージ/スモール 各1個
トランスルーム™ レンズ
 グリーン / オレンジ


- CRの発見やエナメルクラックの発見に
- 口腔内でも見やすい緑色
- エナメルクラックの発見に
- 透過性の良いオレンジの光

各1個

5937-JP

トランスルームレンズ
 グリーン/オレンジ 各1個
ブラックライトレンズ


- 矯正のディボンディングに
 蛍光触媒含有のボンディング材を見分けます
- ホワイトニング前の CR 発見に
- 補綴物セットの余剰セメント除去に

1個

5939-JP

ブラックライトレンズ



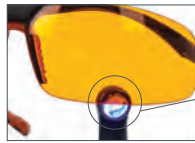
ウルトラテクト™

UV オレンジ保護メガネ

- 術者、患者の目の保護に



フレキシブルに動きつけ心地も良い



高出力LED光照射器を使用する際に目を守ります。

508 ウルトラテクト UVオレンジ保護メガネ 1個

ウルトラバック™

バキュームフォーマー
加熱型吸引器



- 吸引面は四角形 (105mmx105mm) の広い面積 (110cm²)
- 吸引面はメッシュ状のため、どの箇所でも吸引可能
- ウルトラバックなら、同時に2個の石膏模型*を吸引可能。
シート代の節約はもちろん、時間も短縮
- 面倒なエア配管も不要
- 3.5mm厚のソフトシートに対応
*模型の大きさによってはできない場合があります。

ウルトラバックを使用して作製可能なもの：

- ナイトガード
- スポーツ用マウスガード
- 薬液塗布用ドラッグリテーナー (3DS)
- 止血用シーネ
- インプラント用ステント



軽量なこの加熱吸引器はスイッチ一つで加熱・OFF・吸引が行えるため、スイッチの切り忘れによる事故を未然に防止します。また、加熱中はスイッチ横のランプが点灯して注意を喚起します。

製品仕様

本体寸法	178x229x306mm(WxDxH)
シートフレーム内寸法	125x125mm
重量	6.5kg
電源	AC100V, 50/60Hz
消費電力	816W

1082-JP ウルトラバック バキュームフォーマー 1台

注意：

ウルトラバック バキュームフォーマーのプラグは三又です。
二穴のコンセントを使用されている場合には必ずアースの設置をしてください。